

5 私たちにできることを考えてみよう！

私たちが使う水がよごれる原因はいろいろあるけど、何に気をつけたらいいんだろう？

水をできるだけよごさず使おう！

少しでも水をよごさず使える方法について考えてみましょう。私たちができること、家でできること、学校でできること、どんなことがあるでしょう。

例えば、こんなことなら私たちでもできますよね。



ごはんは、
ぜんぶ食べようね

水をどのように流すか、またよごれた水を流すとどうなるか、ちゃんと考えないとね！



★友だちや家族とアイデアを出しあってみましょう

シャンプーなどの
使いすぎに
気をつけよう。



食べ残しや飲み残しは
しないように
しよう。



食器のよごれをふき取って
から洗おう。
油は、紙にしみこませ
すてよう。



最近は、水だけでよごれが落ちる
たわしやエコ商品もあります。

せんたくの洗ざいは、
リンをふくまない
ものを使おう。



排水口には、ネットや
ストッキングをかけて
ゴミを流さないように
しよう。

◎自分でできる水をよごさずに使う方法を1つ、書きましょう◎

私たちににとって大切な水。限りある水を有効に使おう！

私たちは毎日たくさんの水を使っていますが、いつも決まった量の雨が降るとは限りません。また、雪が降る地域とあまり降らない地域もあります。そして、使えるのは川の水と地下水のごく一部だけ。水は限られたものなのです。

想像してみてください。もし、ためられた水よりも使う水のほうが多くなったら、どうなるでしょうか？

水不足になると家や学校で使える水が限られます。そうすると私たちはどのような影響を受けるのでしょうか？

水のむだづかいは
やめようね。



★私たち一人ひとりができる「節水」について考えてみましょう
「節水」とは、水をむだなく上手に使って、使う量を減らすことです。

◎自分でできる節水方法を3つ、書きましょう◎

◎水道メーターを見て、どのくらい水を使っているのかチェックしてみよう！

※水道メーターがどこにあるのか、家の人にたずねてみましょう。

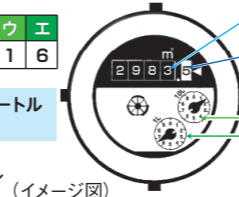
【水道メーターの見方】

このメーターは

ア(m) イ ウ エ
2983 5 1 6

2983立方メートル
516リットル

※1立方メートル
=1000リットル



ア / 単位:立法メートル(m)

イ / 100リットルの目盛り

ウ / 10リットルの目盛り

エ / 1リットルの目盛り

今回のメーター - 前回のメーター = 1週間に使った水の量

(針の読み方)
この目盛りは、「6」と「7」の間にあるので、「6」と読みます。

4人家族で1ヶ月に使う
水の量は 25 m³くらい
なんだって。



【水道メーターの記録】 ※何曜日に確認するか、○の中に曜日を書いてね。

	第一 ○ 曜日	第二 ○ 曜日	第三 ○ 曜日	第四 ○ 曜日	合計
節水実行前の 1日の消費量	m ³	m ³	m ³	m ³	m ³
節水実行中の 1日の消費量	m ³	m ³	m ³	m ³	m ³
しょうひ 消費量の差	m ³	m ³	m ³	m ³	m ³

かぎ「限りある資源」が未来まで続くように

私たちが使っている水は大切な資源で、限りがあります。日本はたいへん水にめぐまれた国です。だからといって、どんどん水を使っていっていいのでしょうか？

みんなが大人になった時にも今のように、じゃ口からいつでも水が出る生活であってほしいものです。そのためにも、今から未来のためにできることがあるはず。まず、「知る」、そして友だちと「考える」、「話し合う」、そして「行動する」ことが大事です。「よごさずに水を使う方法」「節水」に取り組んでみましょう。

「限りある資源」を絶やすことなく使い続けていくには、私たちの今の取り組みから始まるのではないのでしょうか？

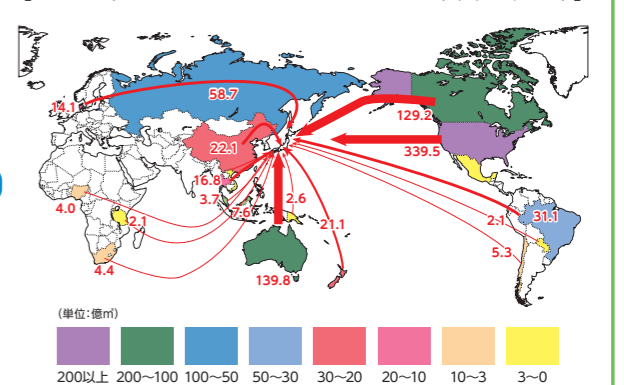
コラム バーチャルウォーターって知ってる？

(出典：環境省)
食糧を輸入している国が、食糧を自分たちの国で生産したときに、どのくらいの水が必要かを推定すると…。
さぬきうどん1杯(1玉)で、120ℓの水が必要なのです。

さぬきうどんのバーチャルウォーター量：120ℓ = ペットボトル × 240本

	重さ(一人前あたり)	VW量(ℓ:リットル)	ペットボトル換算(500ml)
うどん	200g	120ℓ	× 240本
だし汁	400g	0.4ℓ	× 1本
わかめ	10g	0ℓ	× 0本

【2005年バーチャルウォーター輸入量(単位:億m³)】



ことば集 バーチャルウォーター

私たちが使っている水は、飲んだり、料理などに使われているだけではないことを知っていますか？
外国から野菜や魚、肉などを輸入すると、それを育てたり運んだりするのに必要な水を私たちは使っていることとなります。この間接的に利用する水のことをバーチャルウォーターといいます。