

水の流れを見てみよう!

降った雨はどのように利用されているのかな?

四国の大きな川やダムを見てみよう!

降った雨は川に流れこみます。ここでは、四国に流れる川について見てみましょう。四国には大小さまざまな川が流れていますが、大きなものは右の地図にある8つの川(一級河川)です。

河川名	川の長さ	川の広さ (流域面積)	川の長さ と流域面積(イメージ図)
四万十川	196 km	2,270 km ²	
吉野川	194 km	3,750 km ²	
那賀川	125 km	874 km ²	
仁淀川	124 km	1,560 km ²	
肱川	103 km	1,210 km ²	
物部川	71 km	508 km ²	
重信川	36 km	445 km ²	
土器川	33 km	127 km ²	

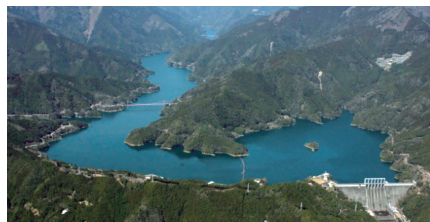
(出典: 四国地方整備局)

ダムは私たちの飲み水や農業・工場で使う水を供給する大切なはたらきがあります。中でも高知県にある「早明浦ダム」は、吉野川本流の上流地域に建設された四国で一番大きなダムです。このダムにためられた水は、四国4県で使われています。

8つの川に関わる主なダム	総貯水量(m ³)	ダムのある県
早明浦ダム	3億1,600万	高知県
大渡ダム	6,600万	高知県
長安口ダム	5,427万	徳島県
永瀬ダム	4,909万	高知県
鹿野川ダム	4,820万	愛媛県
石手川ダム	1,280万	愛媛県
中筋川ダム	1,260万	高知県
池田ダム	1,260万	徳島県

(出典: 四国地方整備局)

早明浦ダム



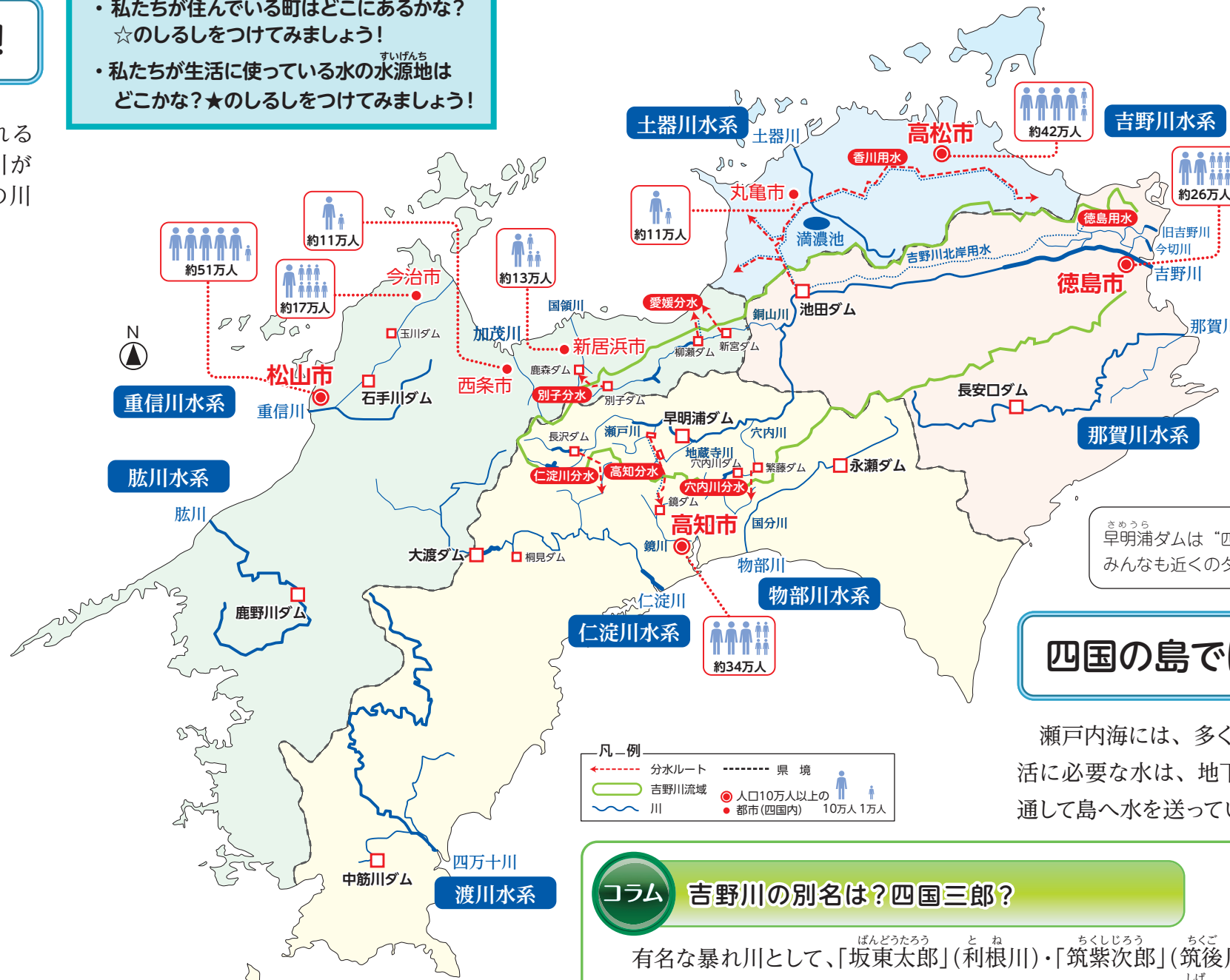
(出典: 四国地方整備局)

四国で一番大きな早明浦ダムはどこにあるかな?上の地図でさがしてみよう。
早明浦ダムの総貯水量3億1,600万m³は、香川県にある満濃池(1,540万m³)の約20個分になるんだ!
東京ドーム(124万m³)だと約255個分にもなるんだよ!

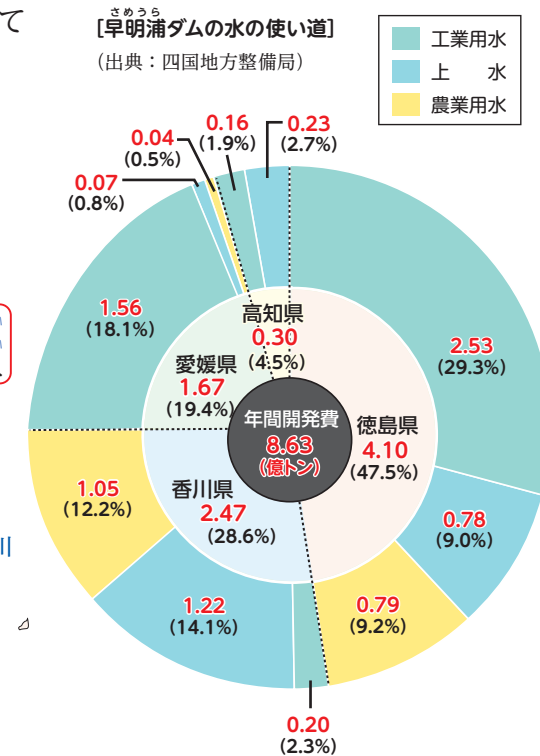


探してみよう!

- ・私たちが住んでいる町はどこにあるかな? ☆のしるしをつけてみましょう!
- ・私たちが生活に使っている水の水源地はどこかな? ★のしるしをつけてみましょう!



早明浦ダムにためられた水は、分水されて私たちの近くまで届られています。早明浦ダムの水の使われ方を右の円グラフで見てみましょう。



早明浦ダムは「四国の水がめ」って言われてるんだ。みんなも近くのダムの水の使い道を調べてみてね。



四国の島では水はどうしているの?

瀬戸内海には、多くの島があります。その島々で使われる生活に必要な水は、地下水を利用したり、海底に水を送る管を通して島へ水を送っています。中には、ダムがある島もあります。

コラム 吉野川の別名は? 四国三郎?

有名な暴れ川として、「坂東太郎」(利根川)・「筑紫次郎」(筑後川)と並び「四国三郎」と言われる吉野川の名は、「ヨシガ河原に多く繁る川」から来たと言われています。四国4県をまたぐその水系は流域の生命線として多大なる恩恵を与えると同時に、数多くの水害の歴史を持っています。



瀬詰大橋(阿波市・吉野川市)から西望

ことば集

水系	大きな川とそれにつながる小さな川、湖、池などを含めたもの
一級河川	国が指定して管理している(一部をのぞく)川
分水	水系外への水の供給→水を分けること
用水	川や湖などから特定の目的を持って水を取ること (農業用水→農業目的のための取水(用水) 工業用水→工場のための水 ・水道用水(上水)→飲み水のための水)
流域面積	ある川に対して、雨や水が流れ込む範囲を流域と言い、その面積のことを指す

クイズ Q. 二つ以上の県にまたがって流れる川はどれ?

- ① 物部川
- ② 土器川
- ③ 吉野川
- ④ 重信川

*ヒントがどこかにかくれているよ。探してみよう!