

1

四国の水はどこからくるのでしょうか？

私たちが使っている水は、自然の中でどのようにやってきて、どこへいくのかな？

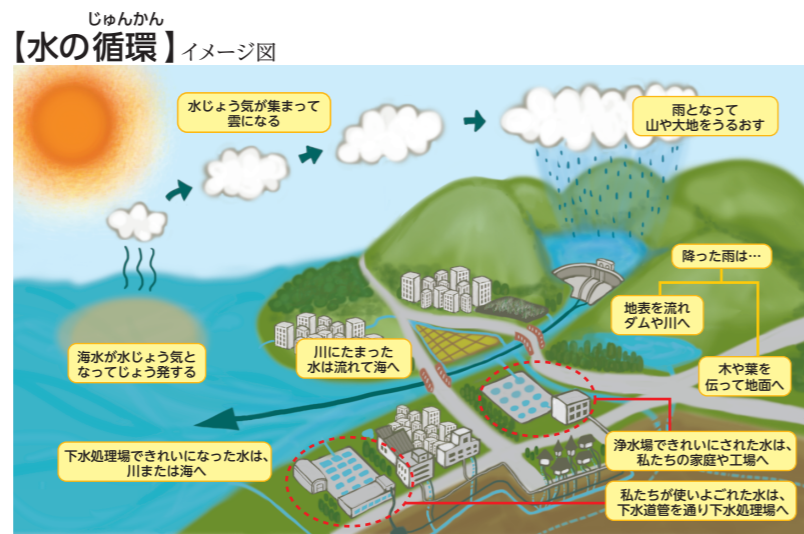
水の循環を見てみよう！

私たちが毎日使っている水。当たり前に使っている水は、どのようにしてやってくるのでしょうか？

まずは、水ができるしくみを見てみましょう。



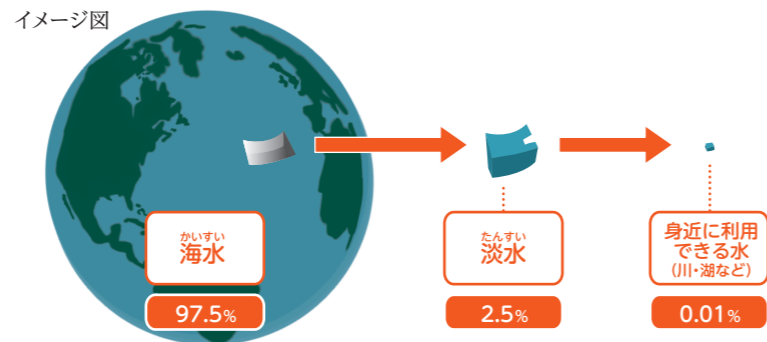
水がいろんな形になってぐるぐる回ってるんだね。



地球上で利用できる水はどのくらい？

地球上の水の約97%は海水で、約3%が淡水と呼ばれる水です。

身近に利用できる水は地球上にある水のわずか約0.01%で、とても貴重です。



水をたくわえるしくみを見てみよう！

森林が水をたくわえるはたらき

手入れの行き届いた森林は、根を深く張ることで山崩れを防いだり、落ち葉や下草が水をたくわえるので、川に急に水が流れません。また、森がつくる柔らかい地面では、水が地下にしみていき、ろ過されて、きれいな水となって少しずつ流れ出てきます。

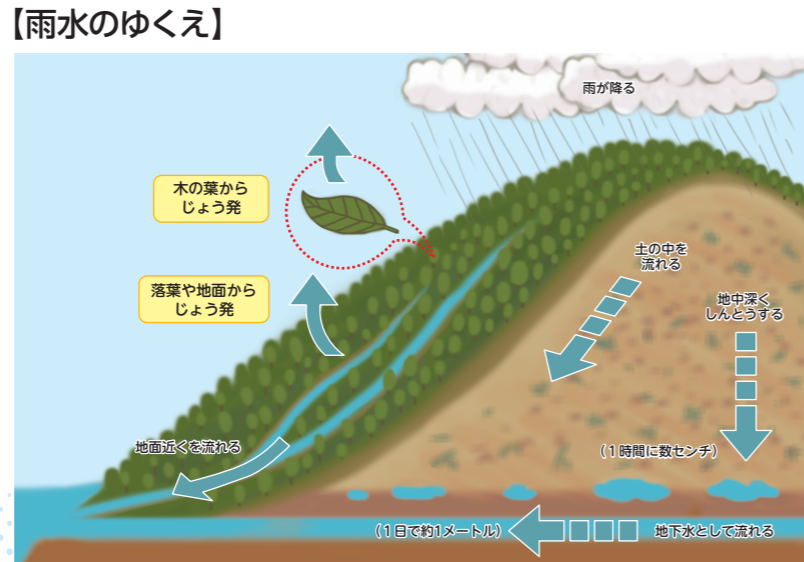
8月1日は「水の日」。
8月1日～7日は「水の週間」なんだよ！



【四国の森林面積の割合】

都道府県	県の広さ(面積)(km ²)	森林の広さ(面積)(km ²)	森林の割合
高知県	7,105	5,991	84%
徳島県	4,145	3,123	75%
愛媛県	5,677	4,011	71%
香川県	1,876	878	47%

(平成19年3月31日現在)



森林は山に降った雨をたくわえていることから「緑のダム」とも呼ばれるんだ。全国の森林の割合は67%。高知県は日本一、森林の割合が多いんだよ！



〈ため池のはたらき〉

ため池は、大量の水を必要とする田んぼでの米づくりのために、降水量が少なく大きな川がない地域で、昔から多く造られました。

写真：日本一大きいため池(満濃池)



(出典：香川県)

【四国のため池の数】 (出典：農林水産省農村振興局「ため池台帳」平成9年)

香川県	愛媛県	徳島県	高知県
15,990	3,274	794	425

私たちが住んでいる近くにもため池やダムがあるかな？調べてみよう。ため池は、瀬戸内海に面した地域に多く、香川県のため池の数は、兵庫県、広島県に次いで全国で第3位なんだ。



〈ダムのはたらき〉

ダムは私たちの飲み水や農業や工場で使う水を、欲しいときに欲しい量を供給できるようにたくわえる大切なはたらきがあるほか、雨がたくさん降ったときに一気に下流に流れるのを防ぐ役割があります。

コラム どんな水にどんな生き物がすんでいるのかな？

四国各地で川の生き物の調査がされているんだ。



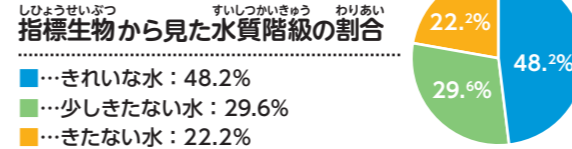
ここでちょっと、川の中をのぞいてみましょう。

やり方は簡単！ 30種の指標生物から川の水質を判定します。

カワゲラ	オオシマトビケラ	ミズムシ	アメリカザリガニ
ヒラタカゲロウ ナガレトビケラ ヤマトビケラ ヘビトンボ ブユ・アミカ サワガニ・ウズムシ	コガタシマトビケラ ヒラタドロムシ ゲンジボタル コオニヤンマ ヤマトシジミ イシマキガイ カワニナ・スジエビ	ミズカマキリ タイコウチ イソコツブムシ ニホンドロソコエビ タニシ ヒル	セスジユスリカ チョウバエ サカマキガイ エラミミズ
きれいな水	少しきたくない水	きたくない水	大変きたくない水

水生生物を見る。 標本と見くらべる。 見た水生生物から、その場所の水質を判定できます。

平成22年度の四国の27地点(8河川)の指標生物から見た水質階級の割合



水生生物調査は、川にすむ生き物を採集し、その種類を調べることで、水質(水よごれの程度)を判定する調査です。全国水生生物調査では約7万人が参加しています。

(出典：四国地方整備局)

ことば集

淡水	塩分が0.5%以下の水
指標生物	水のきれいさを判定する基準となる生き物

クイズ Q. 水の循環で正しいのはどれでしょう？

- ① 雨→海・川→水蒸気→雲→雨
- ② 山→水蒸気→土の中→雨
- ③ 木・葉っぱ→雨→雲→土の中

*ヒントがどこかにかくれているよ。探してみよう！